

管理番号

N90642

動作確認チェックシート

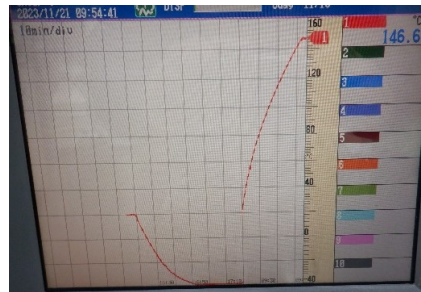
検査日	2023年11月22日	(機械の仕様・規格を記入する。)			
商品名	恒温恒湿槽	電源	単相 AC100V	外寸法(W×D×H)	W460 D730 H1790
型式	SH-241	電源周波数	50/60Hz	内寸法(W×D×H)	W300 D250 H300
メーカー名	エスペック	温度設定範囲	-40~150℃		
機械Ser.No	-	湿度設定範囲	30~95%		
製造年月	2006				

チェック項目	主な確認内容	チェック(○×)
1 外観	筐体・スイッチ等に著しいキズ・破損・動作不良はないか。	○
2 起動動作	POWER ON時に異常(異音・異臭・漏電・暴走・アラーム表示等)はないか。	○
3 操作パネル設定	操作パネルの動作は正常か	○
4 温度調節機能	仕様温度範囲の設定が出来るか	○
5 湿度調節機能	仕様湿度範囲の設定が出来るか	○
6 保管・出荷準備	ビス締め・清掃・入庫元に関するシール等を取り除く。	-
7 確認シール	動作確認済シールを貼る	○

備考(動作確認内容・不具合内容等)

上段の恒温恒湿槽に動作確認

- ・ 温湿度動作 OK
 - ・ 操作パネル 動作確認OK
 - ・ 定値運転/プログラム運転 動作確認
 - ・ 最高・最低温度設定時の到達確認OK
 - ・ 過昇防止機能 動作確認OK
- ※排水ホースは、付いてない。



-45°C設定稼働 150°C設定稼働 (10min/div)

最高・最低温度到達時間	
20°C⇒150°C	約30分
20°C⇒-40°C	約40分



-40°C設定稼働



150°C設定稼働



80°C 95%で稼働

取扱説明書(有)

修理・改造履歴

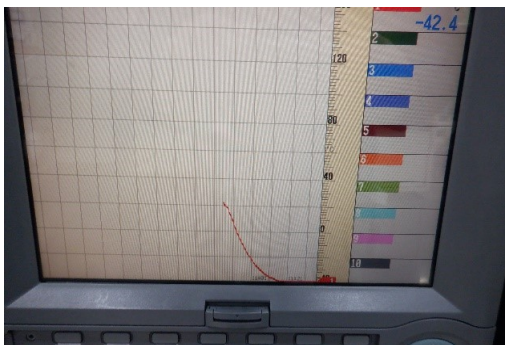
年月日	修理・改造記録					作業者

Shirasagi入力 動作(OK) 作業工数[3.0H] 検査担当者[中野] ユーザー名【	(備考欄コメント)	[責任者] 中野
】出荷日	年 月 日	

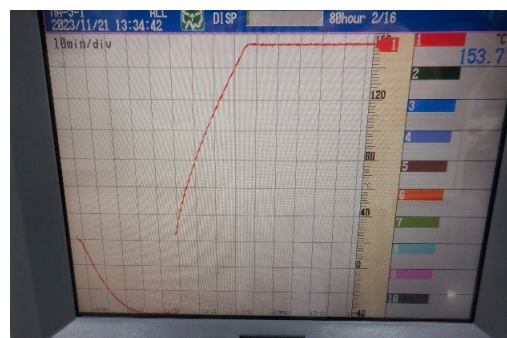
下段の恒温恒湿槽に動作確認 OK

動作確認は、問題なし。

上段と状態は、同じです。



最低温度-40°C稼働



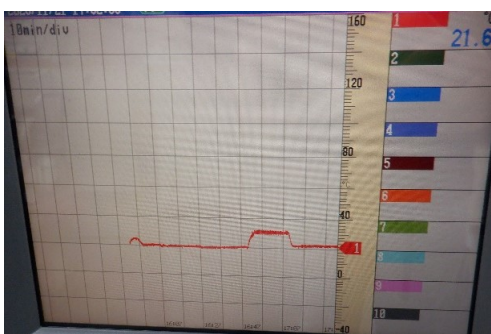
最高温度150度稼働



30°C 95%稼働



80°C 95%稼働



プログラム運転稼働